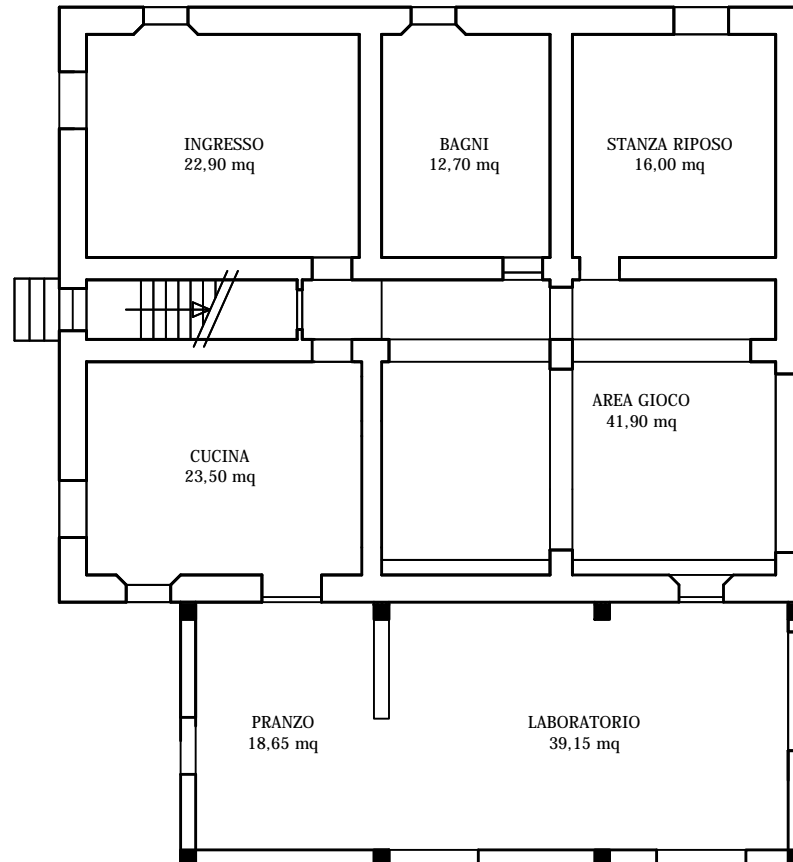


## PIANTA PIANO TERRA



### REGOLAMENTO REGIONALE 30 LUGLIO 2013, N. 41/R

#### *Art. 23 - Standard dimensionali per gli spazi interni*

1. Gli spazi del nido di infanzia destinati a ingresso, unità funzionali (gioco, pranzo e riposo) e spazi comuni (laboratorio) hanno, complessivamente, una superficie minima di 5 mq per bambino.

La superficie a disposizione è la seguente:

INGRESSO	22,90 mq
GIOCO	41,90 mq
PRANZO	18,65 mq
RIPOSO	16,00 mq
LABORATORIO	39,15 mq

**TOTALE 138,60 mq**

Quindi la recettività massima del nido d'infanzia al piano terra è la seguente:

$$138,60/5 = 27,72 = 27 \text{ posti}$$

Il piano primo potrà rimanere destinato agli educatori, genitori ed altri adulti per i colloqui e le riunioni.